

# ? パルちゃん&クイズに挑戦!!

チャレンジしてね!

## in みほしるべ

壁の展示をよく見て答えてね!



みほしるべを訪問して世界遺産三保松原を知ろう!

### みほパルちゃんノベルティをプレゼント!

えんぴつで答えを書いてね。終わったら1階受付で裏面にスタンプをもらおう!

#### もんだい 問題 1

三保半島はどうやってできた?

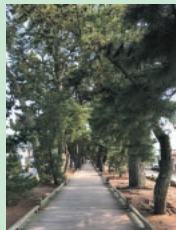
- A. 富士山の火山灰が積もってできた。
- B. 波に運ばれた砂がたまってできた。
- C. 駿河湾にあった島がプレートの動きで運ばれて、陸につながった。



こたえ

#### もんだい 問題 2

毎年2月14日の夜に行われる「筒粥の神事」では、羽衣の松を目印に天から降りてきた神様を、松並木を歩いて御穂神社までお連れします。この松並木は「●の道」と呼ばれているよ。●に入る言葉は?(ヒント:漢字なら1文字、ひらがななら2文字だよ)



こたえ

#### もんだい 問題 3

「絹本著色富士曼荼羅図」の一番下に描いてある、木がたくさんある島のような場所は何?(ヒント:漢字なら4文字、ひらがななら7文字だよ)



こたえ

#### もんだい 問題 4

能「羽衣」の物語の結末はどちらが正しい?

- A. 天女は舞を舞いながら天に帰る。
- B. 天女は漁師と結婚して幸せに暮らす。



こたえ

#### もんだい 問題 5

奈良時代につくられた日本最古の和歌集「万葉集」にある歌、『盧原の清見の崎の●●の浦の ゆたけき見つつ 物思ひもなし』の●●に入る言葉は?(ヒント:漢字でもひらがなでも2文字だよ)



こたえ

#### もんだい 問題 6

三保松原が世界遺産に登録されたのは20●●年6月。●に入る数字は?(ヒント:平成25年だよ)



こたえ

# ? パルちゃんとクイズに挑戦!!

## in みほしるべ

かべ てんじ  
壁の展示を  
よく見て考え  
てみよう!

おうえん  
応援するよ!  
がんば  
頑張り!

みやもと こうた  
宮本 航汰

おき ゆう や  
沖 悠哉



### 問題 7

世界には、いろいろな種類のマツが生えています。三保松原に生えているマツの99%は●●マツ。●●に入る言葉は?



こたえ

### 問題 8

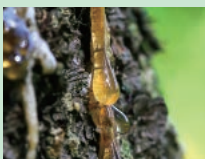
三保にクラブハウス・練習場を置く清水エスパルスのマスコット「パルちゃん」の耳は現代版の何がモチーフになっている? (ヒント: 漢字なら2文字、ひらがななら4文字だよ)



こたえ

### 問題 9

マツの幹や根、葉に多く含まれている油で、私たちの生活に古くから関わっている「松脂」の読み方は?



こたえ

### 問題 10

マツ材線虫病は、マツノマダラカミキリこの運ぶマツノザイ●●●●●●が元気なマツを枯らす感染症。●●●●●●に入る言葉は?



こたえ

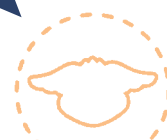
### 問題 11

能「高砂」は、仲良く松葉かきをするおじいさんとおばあさんのお話。おばあさんが持っているのはほうき、おじいさんが持っているのは? (ヒント: 漢字なら2文字、ひらがななら3文字だよ)



こたえ

終わったら1階受付でスタンプをもらおう!



### みほパルちゃんノベルティをプレゼント!

※お一人様1点限りさせていただきます。  
※学校・団体の皆さんにはノベルティをまとめてお渡しします。



## 静岡市三保松原文化創造センター「みほしるべ」について

名勝及び世界文化遺産「富士山—信仰の対象と芸術の源泉」の構成資産としての三保松原の価値や魅力、松原保全の大切さをわかりやすくガイダンスし、後世に継承する役割を担っています。

休憩スペースや絵本・楽器のコーナー、授乳室もあり、お子様連れにもゆっくりお楽しみいただけます。

静岡市三保松原文化創造センター「みほしるべ」

〒424-0901 静岡市清水区三保 1338-45 TEL/054-340-2100 FAX/054-340-2700 開館時間 / 年中無休 9:00 ~ 16:30 入館無料 駐車場無料(173台)

お名前