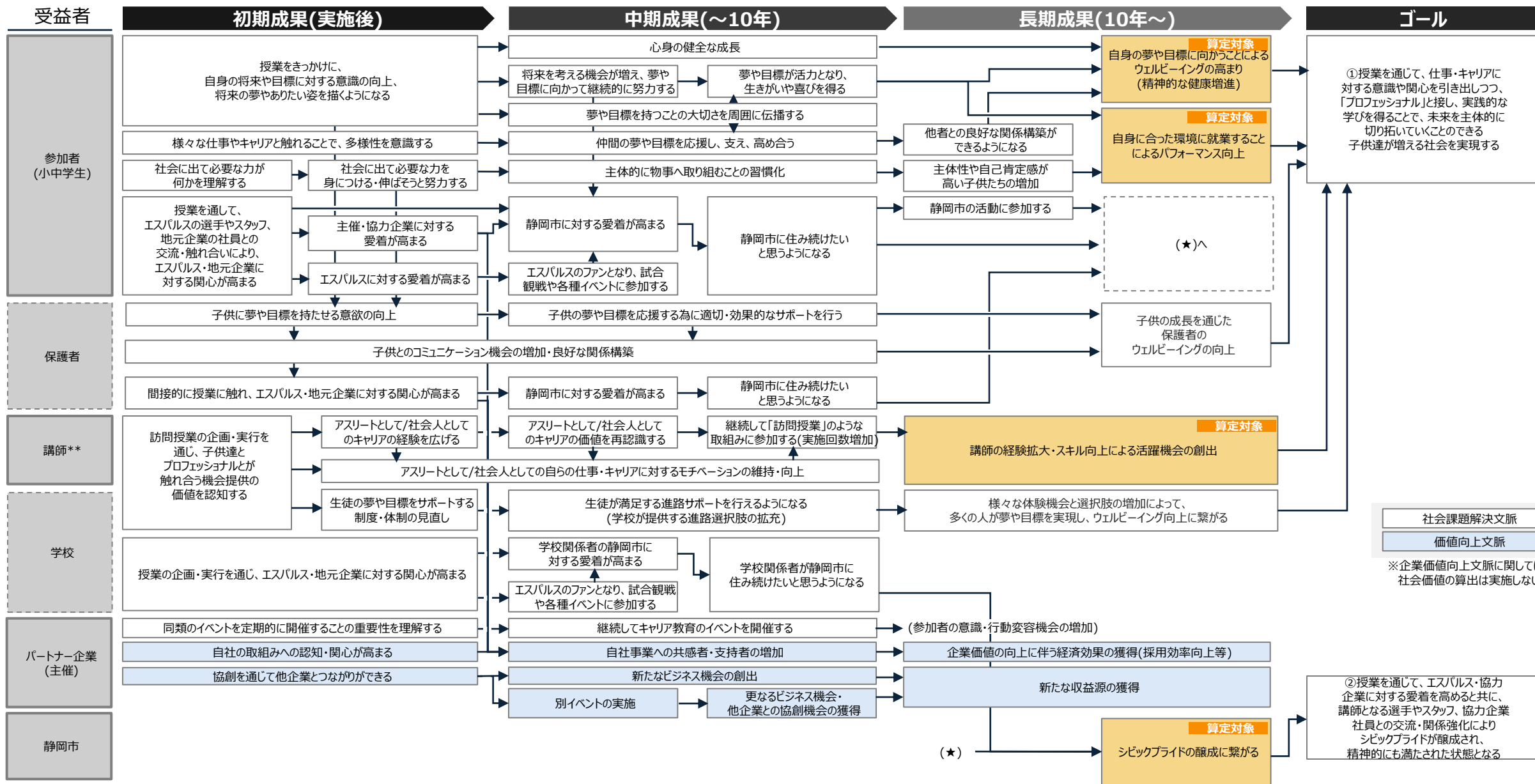


# 『エスプラス』におけるロジックモデル

凡例： 直接的な受益者 波及先



\*)本ロジックモデルは協力自治体として静岡市を設定して表記。その他ファミリータウンの協力自治体(富士市、富士宮市)についてもロジックモデルの構成自体は同様となる想定

\*\*\*)選手やスタッフ、エスパルス社員、地元企業社員を想定